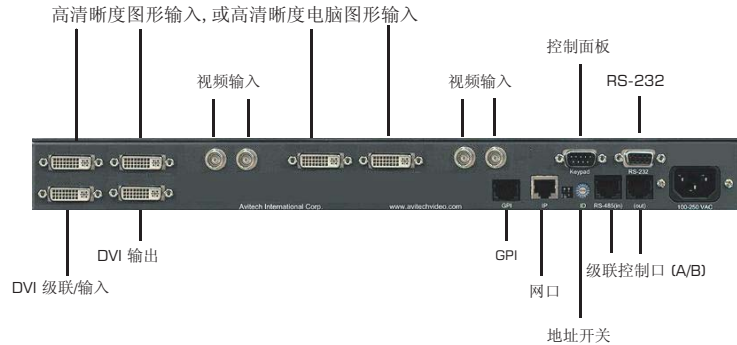


VISUAL COMMAND CENTER

VCC-8000 - 系列电脑图形及视频画面分割处理器



VCC-8002v

- 输入: 两路 - 自动识别 VGA / DVI (YPbPr) 分辨率为 480P 60 Hz, 720P 50/60 Hz, 1080i 50/60 Hz, 576P 50 Hz
- 输出接口: 同时 DVI 及 RGB
- 输出分辨率最高支持到: 1600 x 1200 / 1920 x 1080 / 1920 x 1200
- 可预存 26 个界面预置文件
- 源名, 边框显示, 输入信号报警
- 内置数字显示时钟, 支持 NTP

VCC-8004v

- 输入: 四路 - 自动识别 VGA / DVI (YPbPr) 分辨率为 480P 60 Hz, 720P 50/60 Hz, 1080i 50/60 Hz, 576P 50 Hz
- 输出接口: 同时 DVI 及 RGB
- 输出分辨率最高支持到: 1600 x 1200 / 1920 x 1080 / 1920 x 1200
- 可预存 26 个界面预置文件
- 源名, 边框显示, 输入信号报警
- 内置数字显示时钟, 支持 NTP

VCC-8004c

- 输入: 共四路
两路 VGA / DVI (YPbPr) 分辨率为 480P 60 Hz, 720P 50/60 Hz, 1080i 50/60 Hz, 576P 50 Hz
两路模拟视频 (PAL / NTSC) -自动识别
- 输出接口: 同时 DVI 及 RGB
- 输出分辨率最高支持到: 1600 x 1200 / 1920 x 1080 / 1920 x 1200
- 可预存 26 个界面预置文件
- 源名, 边框显示, 输入信号报警
- 内置数字显示时钟, 支持 NTP

VCC-8008c

- 输入: 共八路
四路 VGA / DVI (YPbPr) 分辨率为 480P 60 Hz, 720P 50/60 Hz, 1080i 50/60 Hz, 576P 50 Hz
四路模拟视频 (PAL / NTSC) -自动识别
- 输出接口: 同时 DVI 及 RGB
- 输出分辨率最高支持到: 1600 x 1200 / 1920 x 1080 / 1920 x 1200
- 可预存 26 个界面预置文件
- 源名, 边框显示, 输入信号报警
- 内置数字显示时钟, 支持 NTP

VCC-8004U

- 输入: 共四路
两路 VGA / DVI (YPbPr) 分辨率为 480P 60 Hz, 720P 50/60 Hz, 1080i 50/60 Hz, 576P 50 Hz
两路高清 / 标清 / 模拟视频 (PAL / NTSC) 自动识别
- 输出接口: 同时 DVI 及 RGB
- 输出分辨率最高支持到: 1600 x 1200 / 1920 x 1080 / 1920 x 1200
- 可预存 26 个界面预置文件
- 源名, 边框显示, 输入信号报警
- 内置数字显示时钟, 支持 NTP

VCC-8008U

- 输入: 共八路
四路 VGA / DVI (YPbPr) 分辨率为 480P 60 Hz, 720P 50/60 Hz, 1080i 50/60 Hz, 576P 50 Hz
四路高清 / 标清 / 模拟视频 (PAL / NTSC) 自动识别
- 输出接口: 同时 DVI 及 RGB
- 输出分辨率最高支持到: 1600 x 1200 / 1920 x 1080 / 1920 x 1200
- 可预存 26 个界面预置文件
- 源名, 边框显示, 输入信号报警
- 内置数字显示时钟, 支持 NTP

产品规格

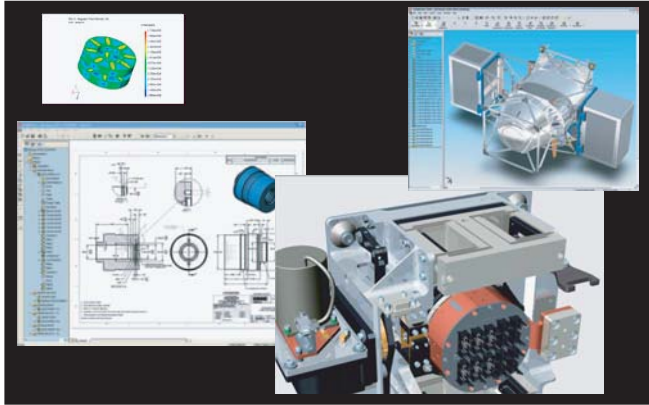
- 可以与 MCC-8004, ACC-8000 系列级联使用最多级联到15台
- 支持 Avitech ASCII 协议(AAP)
- 可以使用控制软件Cosmos 或 Galaxy
- 八路 GPI 输入驱动 Tally, 或调用预制
- 尺寸: 1 RU, 19" W x 10" D, 48.3cm W x 25.4cm D
- 重量: 8 lbs, 3.6 Kgs.
- 功耗: <30W
- IP 或 RS-232 串口控制

VCC-8000 系列选件

- DVI - VGA 转接头
- YPbPr 转接电缆

VISUAL COMMAND CENTER

VCC-8000 - 系列电脑图形及视频画面分割处理器



VCC-8004v - 四路VGA / DVI (YPbPr)输入, 自适应

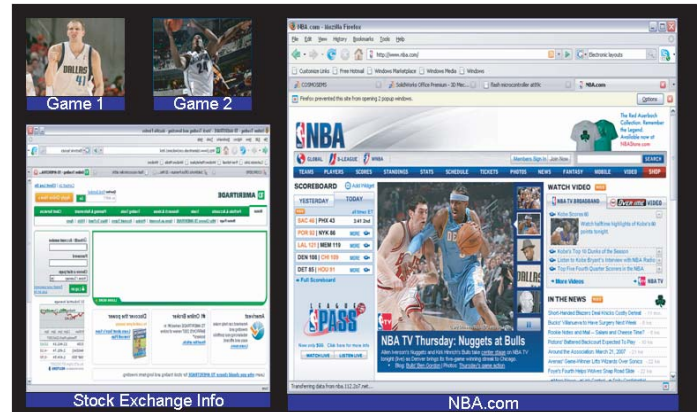


机顶盒 1080P 信号输入 电脑 1080P 背景输入

VCC-8002v - 两路VGA / DVI (YPbPr)输入, 自适应



VCC-8008c - 四路VGA / DVI (YPbPr)输入, 自适应
四路模拟视频 (PAL / NTSC) 输入, 自适应



VCC-8004c - 两路VGA / DVI (YPbPr)输入, 自适应
两路模拟视频 (PAL / NTSC) 输入, 自适应

公司总部

Avitech International Corporation
15333 NE 90th Street
Redmond, WA 98052-3561
USA
Phone: +1 (425) 885 3863
Toll Free: +1 (877) AVITECH (284-8324)
Fax: +1 (425) 885-4726
E-Mail: info@avitechvideo.com
北京办事处
E-Mail: China@avitechvideo.com

© Copyright 2007 Avitech International Corporation. All Rights Reserved

Specifications subject to change without notice

www.avitechvideo.com

MONITORING MADE EASY™