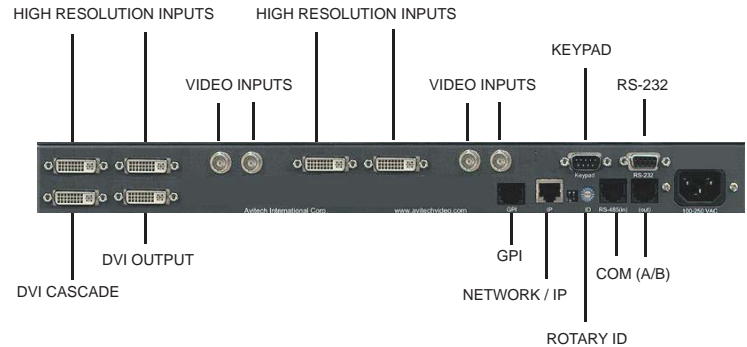


# VISUAL COMMAND CENTER

## VCC-8000 マルチフォーマット VGA / DVI & Video



### VCC-8002v

- Input: 2入力オートディテクト DVI / VGA / YPbPr  
最大入力解像度1920x1200 やアナログコンポーネントビデオ 480p, 576p, 720p, 1080i などの信号
- Output: 高解像度DVI-I出力  
出力解像度: 800x600~1920x1200
- タリーやアラーム、およびプリセットパターンリコールのための 8GPIOポート
- ラベル、ボーダー、タリー、アラームなどの表示
- ビルトインされたデジタル時計 (NTPサポート)

### VCC-8008c

- Input: 4入力オートディテクト DVI / VGA / YPbPr  
最大入力解像度1920x1200 やアナログコンポーネントビデオ 480p, 576p, 720p, 1080i などの信号  
および 4入力アナログコンポジットビデオ
- Output: 高解像度DVI-I出力  
出力解像度: 800x600~1920x1200
- タリーやアラーム、およびプリセットパターンリコールのための 8GPIOポート
- ラベル、ボーダー、タリー、アラームなどの表示
- ビルトインされたデジタル時計 (NTPサポート)

### VCC-8004v

- Input: 4入力オートディテクト DVI / VGA / YPbPr  
最大入力解像度1920x1200 やアナログコンポーネントビデオ 480p, 576p, 720p, 1080i などの信号
- Output: 高解像度DVI-I出力  
出力解像度: 800x600~1920x1200
- タリーやアラーム、およびプリセットパターンリコールのための 8GPIOポート
- ラベル、ボーダー、タリー、アラームなどの表示
- ビルトインされたデジタル時計 (NTPサポート)

### VCC-8004U

- Input: 2入力オートディテクト DVI / VGA / YPbPr  
最大入力解像度1920x1200 やアナログコンポーネントビデオ 480p, 576p, 720p, 1080i などの信号  
および 2入力オートディテクト HD-SDI / SD-SDI  
コンポジットアナログ
- Output: 高解像度DVI-I出力  
出力解像度: 800x600~1920x1200
- タリーやアラーム、およびプリセットパターンリコールのための 8GPIOポート
- ラベル、ボーダー、タリー、アラームなどの表示
- ビルトインされたデジタル時計 (NTPサポート)

### VCC-8004c

- Input: 2入力オートディテクト DVI / VGA / YPbPr  
最大入力解像度1920x1200 やアナログコンポーネントビデオ 480p, 576p, 720p, 1080i などの信号  
および 2入力アナログコンポジットビデオ
- Output: 高解像度DVI-I出力  
出力解像度: 800x600~1920x1200
- タリーやアラーム、およびプリセットパターンリコールのための 8GPIOポート
- ラベル、ボーダー、タリー、アラームなどの表示
- ビルトインされたデジタル時計 (NTPサポート)

### VCC-8008U

- Input: 4入力オートディテクト DVI / VGA / YPbPr  
最大入力解像度1920x1200 やアナログコンポーネントビデオ 480p, 576p, 720p, 1080i などの信号  
および 4入力オートディテクト HD-SDI / SD-SDI  
コンポジットアナログ
- Output: 高解像度DVI-I出力  
出力解像度: 800x600~1920x1200
- タリーやアラーム、およびプリセットパターンリコールのための 8GPIOポート
- ラベル、ボーダー、タリー、アラームなどの表示
- ビルトインされたデジタル時計 (NTPサポート)

### General Specifications

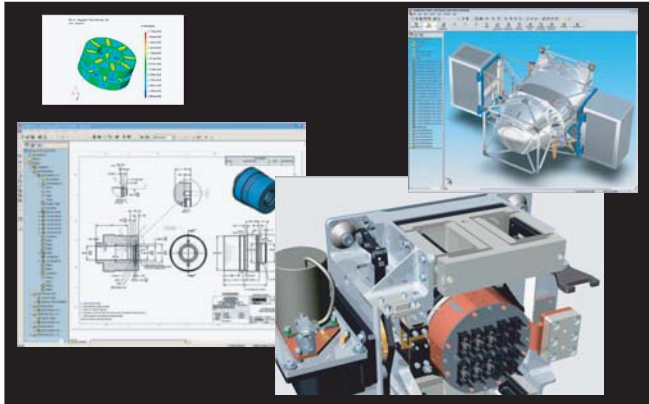
- MCC-8004/ACC-8000シリーズと混在してのカスケード接続が可能(トータル最大15ユニット)
- Avitech オープンASCIIIIプロトコル (AAP)サポート
- Cosmos と Galaxyコントロールソフトウェアの両方が利用可能
- 寸法: 1 RU, 19", 48.3cm(W) x 44.0cm(H) x 25.4cm(D)
- 重量: 3.6 Kgs.
- 電源: 100-250VAC 50/60Hz <30W
- IP または RS-232 によるコントロール

### VCC-8000 シリーズ オプション

- DVI-VGA: VGAからの入力のための変換コネクタ
- YPbPr: YPbPr入力のためのブレイクアウトケーブル
- DVII-Breakout: DVI-I から DVI-D と VGA への ブレイクアウトケーブル

# VISUAL COMMAND CENTER

## VCC-8000 マルチフォーマット VGA / DVI & Video



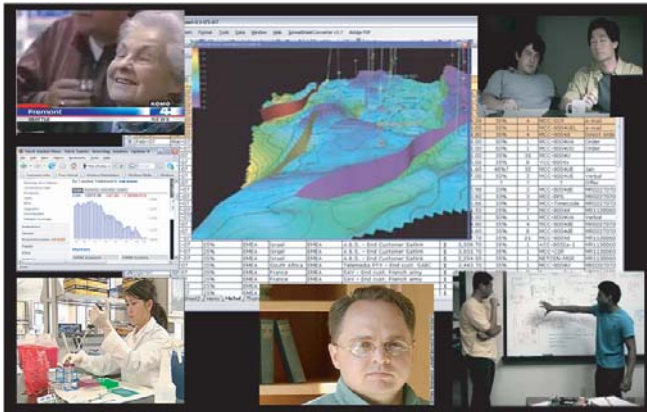
表示例: VCC-8004v - 4つのVGA/DVI (YPbPr)入力



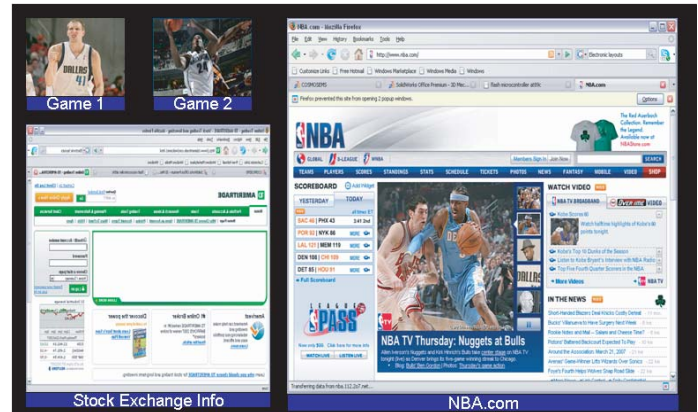
Set-Top Box 1080P Input

Computer 1080P Background Input

表示例: VCC-8002v - 2つのVGA/DVI (YPbPr)入力



表示例: VCC-8008c - 4つのVGA/DVI (YPbPr)入力  
および4つのコンポジットビデオ(PAL/NTSC)



表示例: VCC-8004c - 2つのVGA/DVI (YPbPr)入力  
および2つのコンポジットビデオ(PAL/NTSC)

### HEADQUARTERS

アビテックインターナショナル 日本セールスオフィス  
 ファインドアウト有限公司  
 東京都港区浜松町 1-5-10-310 〒105-0013  
 TEL: 03-5473-7525  
 E-Mail: info@findout-corp.com  
[www.findout-corp.com](http://www.findout-corp.com)

[www.avitechvideo.com](http://www.avitechvideo.com)

**MONITORING MADE EASY™**